



Hager en Australie : 10 ans déjà !

A l'Est, il y a du nouveau : cela fait en effet 10 ans que Hager a commencé son implantation sur les marchés asiatiques, avec la création de filiales commerciales à Hong Kong, Singapour et en Malaisie. Le marché australien, compte tenu de sa maturité, nécessitait quant à lui une approche spécifique. Hager s'est ainsi associé à B&R, leader sur le marché des armoires de comptage et des armoires industrielles.

Ensemble, les deux entreprises ont donné naissance à Hager B&R afin de proposer le premier système complet pour les locaux d'habitation et tertiaires.

Au niveau de la distribution, Hager B&R a engagé un partenariat de premier plan avec les grossistes australiens. Les formations proposées aux installateurs sont, de la même manière, des innovations qui font la renommée de Hager B&R.

Appuyé sur des conditions économiques qui assurent une croissance continue depuis le démarrage, Hager B&R s'attache à poursuivre son développement grâce à son système de produits, sa force de vente particulièrement réactive, sa culture du service client et, naturellement, sa relation de confiance avec ses partenaires grossistes.



En 2004, les projets ne manquent pas. Hager B&R consolidera, ainsi, ses gammes de produits tertiaires, produits qui sortiront des deux sites industriels de fabrication à Brisbane et Adelaïde.

En 10 ans, Hager B&R a construit de la sorte une position et une réputation qui permettent d'ambitionner une forte évolution dans l'ensemble de la région Australie - Nouvelle Zélande. ■

Investors In People pour plus de satisfactions

En juin 2002, le groupe Hager devenait la 1^{ère} entreprise industrielle certifiée Investors in People en France.

Pour le groupe Hager, être Investors in People, "investir dans les personnes", c'est reconnaître que les femmes et les hommes constituent la 1^{ère} richesse de l'entreprise, en amont des machines, des produits et des organisations.

Investors in People est un référentiel d'excellence de management des ressources humaines, d'origine anglo-saxonne, aujourd'hui présent dans 25000 entreprises réparties dans 20 pays.

En renforçant les relations entre les collaborateurs, Investors in People contribue à développer la motivation et l'implication du groupe Hager au service de ses clients. Pour plus de satisfactions.

INVESTORS IN PEOPLE

Le rapprochement Hager - Atral : dans le sens de l'histoire

Avec le rapprochement Hager-Atral, de nouvelles compétences entrent dans le groupe Hager. Reconnu pour ses innovations, Atral est en effet le leader de la sécurité intrusion sans fil, leader présent sur le marché européen à travers ses marques Daitem, Diagral & Logisty.

Pour Atral, située à Crolles (38) près de Grenoble et créée il y a 27 ans par G. Morey, cette évolution va dans le sens de l'histoire. Le spécialiste des produits électroniques sans fil pour la sécurité et le confort des habitations et entreprises, entendait en effet élargir ses compétences et son marché.

Parmi les principales innovations de ce groupe reconnu pour sa maîtrise des technologies de pointe, citons : l'invention du système d'alarme totalement sans fil, la conception du premier système d'alarme atteignant 10 ans d'autonomie sans changement de piles, la double transmission radio ultra fiable TwinPass et la commercialisation du premier interphone mobile sans fil et sans secteur.

Grâce aux nouvelles synergies ainsi développées, le groupe Hager s'applique à répondre aux évolutions électriques et électroniques de demain. Des évolutions qui vont dans le sens de l'histoire. ■





Créer son site web professionnel en deux temps trois clics !

Parce qu'internet est aujourd'hui devenu incontournable pour informer comme pour gagner de nouveaux clients, Hager propose aux installateurs* de créer un site internet personnalisé, véritable vitrine interactive.

L'indispensable site internet

Internet est un formidable outil de communication. Conscient de l'importance commerciale d'une vitrine en ligne, Hager propose à ses clients de réaliser leur propre site web personnalisé... sans aucune contrainte ! Leur entreprise sera ainsi en ligne 24h/24, à portée de clic des clients potentiels.



En présentant leurs compétences sur un site personnalisé et gratuit, les installateurs multiplient leurs opportunités commerciales tout en valorisant leur savoir-faire !

Un site en moins de 10 minutes

Hager se charge des aspects techniques et assiste les installateurs grâce à une maquette prédéfinie et personnalisable à souhait. En moins de 10 minutes, ils peuvent ainsi réaliser facilement leur site web, avec coordonnées personnelles, formulaire de contact et la mise en avant de leurs compétences.

Faciliter le contact utile

Comment ça marche ? Les clients et prospects contactent directement les installateurs par un formulaire. Chaque demande est immédiatement acheminée vers l'adresse e-mail de l'installateur, sans que cette dernière soit visible. Elle reste ainsi préservée des messages indésirables (spam).



Les clients et prospects contactent l'électricien en utilisant un formulaire

Un site clé en main et évolutif

Des nouvelles fonctionnalités viendront progressivement compléter ce service. Par exemple, il sera bientôt possible d'enrichir le site en y ajoutant des réalisations remarquables...

C'est facile... et gratuit !

Ce service a déjà conquis un grand nombre d'électriciens internautes. Pour en savoir plus, il suffit de consulter le site www.hager.fr/LeClub à la rubrique "Créez votre site".

(*) service réservé aux Membres du Club Hager

Un nouveau stage pour conjuguer confort et économie d'énergie

Aujourd'hui, il existe des solutions performantes pour réaliser des économies d'énergie tout en bénéficiant davantage de confort. Hager a en effet développé ses produits d'automatisme tout en s'appuyant sur les évolutions technologiques dans le domaine de l'éclairage et du chauffage. Afin de parfaire la mise en œuvre de ces produits dans le cadre de la réglementation thermique 2000, Hager met à la disposition des installateurs

un stage (réf ME 11) qui permet de mieux appréhender le monde de l'éclairage et du chauffage. A travers de nombreux cas d'applications, ce stage met en lumière les dernières innovations en matière de produits de commande et de gestion de l'énergie. Un accent particulier est mis sur l'éclairage afin de mieux connaître les sources lumineuses proposées sur le marché et les différentes possibilités de les commander. Grâce aux études de cas pratiques, à l'association et aux

manipulations de produits lors de ce stage, choisir, câbler, mettre en service, programmer ou configurer des produits tels que les télévariateurs, interrupteurs crépusculaires, programmeurs, gestionnaires d'énergie, délesteurs et interfaces radio-fil pilote, permet de ne plus avoir à choisir entre confort et économie !

Plus d'infos sur ce stage (réf ME 11) ? Il suffit de consulter une agence commerciale Hager Tehalit Systèmes ou rendez-vous sur www.hager.fr ■





La NFC 15-100 et la foudre

Chaque année, la foudre provoque en France la mort de dix à vingt personnes et de milliers de bêtes. Elle cause également d'importants dommages qui se chiffrent à plusieurs milliards d'euros. Certains sites (églises, fermes isolées) ainsi que certaines structures (lignes aériennes, antennes) sont particulièrement soumis à des coups de foudre. Le développement des équipements électroniques et informatiques particulièrement sensibles aux surtensions a aggravé l'importance des dommages causés par la foudre.

Environ 2000 orages existent en permanence dans le monde ; en France, le nombre de coups de foudre qui frappent le sol est de l'ordre de 1,1 million par an.

Quand et où doit-on installer un parafoudre ?

En fonction des conditions suivantes :

- la zone géographique (niveau céramique)
- le type d'alimentation du bâtiment,
- la présence ou non d'un paratonnerre.

Que dit la NFC 15-100 ?

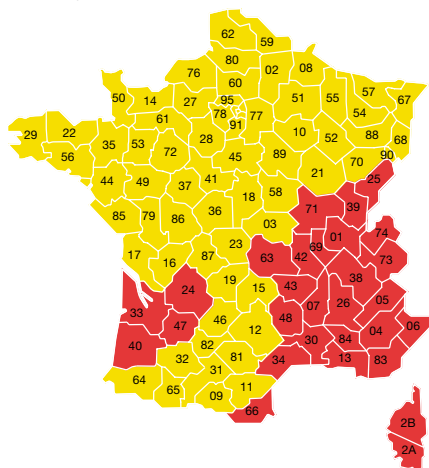
De manière générale, le parafoudre doit être de type 2. Toutefois, s'il y a présence d'un paratonnerre sur le bâtiment, un parafoudre de type 1 doit être installé. Si le bâtiment est un immeuble collectif, ce parafoudre de type 1 peut être remplacé par des parafoudres de type 2 situés dans chaque installation privative.

Il convient de préciser que, même si le parafoudre n'est pas rendu obligatoire par la norme, il convient d'en installer lorsqu'il s'agit :

- d'assurer un meilleur niveau de protection des matériels coûteux (hi-fi, vidéo, informatique...)
- de fiabiliser la continuité de service d'une installation dont l'indisponibilité porterait atteinte à la sécurité ou à la santé des personnes (médicalisation à domicile, alarmes, équipements pour handicapés...).

Il est, en outre, important de ne pas oublier d'installer un parafoudre sur les circuits de communication s'il y en a déjà un sur le circuit de puissance.

Enfin, des indications sur le dimensionnement des parafoudres et des dispositions supplémentaires seront données dans le guide UTE C15-443, actuellement en cours de révision.



Alimentation du bâtiment	Niveau céramique	
	NK ≤ 25 (AQ1)	NK > 25 (AQ2)
Bâtiment équipé d'un paratonnerre	Obligatoire	Obligatoire
Alimentation BT par une ligne entièrement ou partiellement aérienne ⁽¹⁾	Non obligatoire	Obligatoire ⁽²⁾
Alimentation BT par une ligne entièrement souterraine	Non obligatoire	Non obligatoire

⁽¹⁾ Cette disposition n'est pas applicable lorsque les lignes aériennes sont constituées de conducteurs isolés avec écran métallique relié à la terre ou comportant un conducteur relié à la terre.

⁽²⁾ Toutefois, l'absence d'un parafoudre est admise si elle est justifiée par l'analyse du risque définie dans le guide UTE C 15-443.

en savoir + Les effets de la foudre les effets directs

Ils se produisent au point d'impact de la foudre et sont dus à l'écoulement du courant de foudre de très forte intensité dans les éléments plus ou moins conducteurs. Le passage du courant de foudre peut avoir pour conséquence : l'électrocution de personnes ou d'animaux, des incendies et la destruction de matériels par fusion ou déformation. Contre ces effets directs, on assure une bonne protection par la mise en place de paratonnerres à tige, à cage ou à fil, selon le type de structure à protéger.

les effets indirects

Ils sont issus des effets directs et transmis entre autres à l'installation électrique par :

- conduction
- rayonnement ou induction
- montée en potentiel du réseau de terre

La surtension peut être générée par conduction :

lorsque la foudre tombe sur une ligne HTA ou basse tension, la surtension créée atteint une dizaine de milliers de Volts et peut engendrer un courant de quelques milliers d'Ampères.

La surtension peut être générée par rayonnement :

lorsque la foudre frappe un arbre, le courant engendré peut atteindre quelques milliers d'Ampères et transmettre des surtensions dans les installations électriques environnantes.

La surtension peut être générée par une montée de potentiel du réseau de terre :

lorsque la foudre frappe le sol ou une structure mise à la terre, l'écoulement du courant de foudre peut élever le potentiel de terre environnant à plusieurs milliers de Volts.

Mémo

Les nouveaux parafoudres Hager de type 1

Afin d'assurer une protection optimale, les parafoudres Hager de type 1 (réf. SPA212A et SPA412A) fonctionnent sur une technologie éclateur encapsulé associé à un dispositif d'amorçage électronique, ce qui leur assure un fort pouvoir d'écoulement, avec des temps de réponse extrêmement faibles. Avec une tension Up de 2,5kV et un courant limp de 12,5kA, ces deux parafoudres de type 1 répondent exactement aux caractéristiques définies dans la nouvelle norme NF C 15-100. Ils disposent également d'un dédoublement des bornes afin de limiter la tension résiduelle aux bornes des appareils à protéger et les performances deviennent ainsi indépendantes de la mise en œuvre. Enfin, ils assurent la protection en mode commun et en mode différentiel et disposent en face avant d'indicateurs de bon fonctionnement. Plus d'infos sur www.hager.fr, rubrique "téléchargements".





Appareillages : une compatibilité totale !

C'est une constante : Tehalit propose les solutions que les installateurs attendent. Ainsi, en complément des supports déjà disponibles, voici le nouveau support dédié à l'appareillage Alréa™.



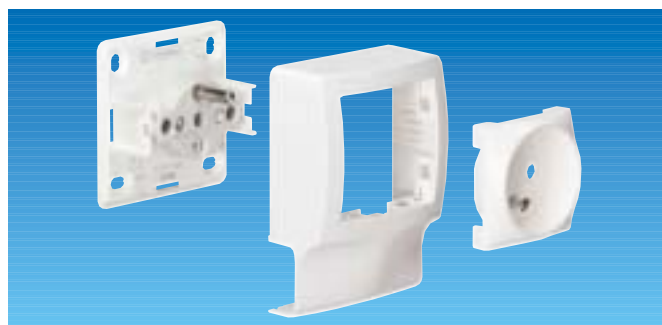
En présentant dès aujourd'hui des supports pour Alréa™, Tehalit propose des solutions pour chaque série d'appareillage du marché : Alréa™, Profil2™ et Otéo™...

Des supports plus esthétiques et plus pratiques adaptés au design de l'appareillage

Ces supports d'appareillage présentent de nombreux avantages à la pose :

- esthétiquement, leur largeur et hauteur, tout comme l'épaisseur du support et du mécanisme moins importantes, assurent une intégration toute en finesse,
- leur mise en œuvre est plus simple et plus rapide grâce à un nombre restreint de pièces
- leur longueur de recouvrement de couvercle est de 20 mm afin de faciliter la découpe et la pose des couvercles.

Aujourd'hui, avec un nouveau support pour l'appareillage Alréa™, Atéha se distingue encore en permettant un choix sans contrainte de l'appareillage. Pour ne pas changer les habitudes de pose des installateurs.



Support Alréa™ : 1, 2, 3 : posez !



- Positionnez le cadre de l'appareillage au contact du socle et câblez.

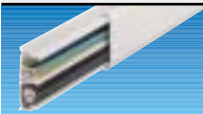



- Positionnez les couvercles de part et d'autre de l'appareillage. Grâce au recouvrement de 20 mm, le support vous évite les coupes minutieuses.

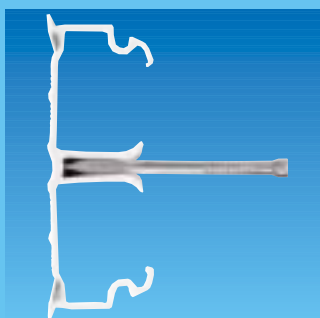


- Clipsez le support sur le profilé. Grâce à son design, il vous assure une finition toute en finesse.

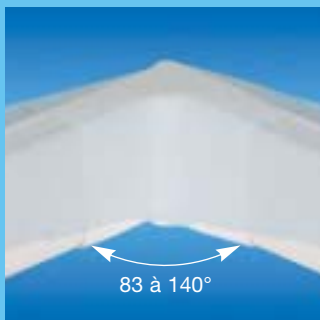
Les références

	12 x 20	12 x 30	16 x 30	12 x 50	20 x 50
	ATA 12 200 ATA 12 201	ATA 12 300 ATA 12 301	ATA 16 300 ATA 16 301	ATA 12 500 ATA 12 501 ATA 12 502	ATA 20 500 ATA 20 501 ATA 20 502
	ATA 12239 BP : 864404	ATA 12339 BP : 864626		ATA 12539 BP : 864855	

Moulures Atéha : le plein d'astuces !



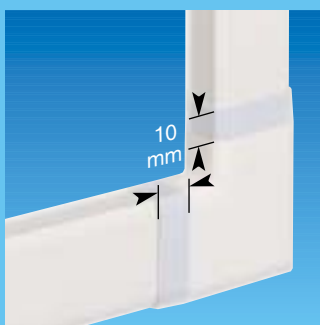
- Des cloisons guide-clous qui facilitent les opérations de fixation en maintenant les clous par pincement.



- Des pièces de forme variables (83° à 140°) qui s'adaptent à tous types d'architectures, notamment lorsque les angles ne sont pas droits.



- Des agrafes intégrées pour retenir les câbles. Elles couissent pour se positionner là où elles sont indispensables, dans les coins par exemple.



- Un recouvrement de 10 mm pour gagner du temps lors de la découpe des couvercles.

Les agrafes Atéha en sachet

Pour toujours être à portée de mains sur le chantier, les agrafes Atéha sont maintenant disponibles en sachets refermables avec des contenances adaptées aux consommations de profilé. Ces sachets profitent de références facilement mémorisables : ATA 99030, ATA 99050, ATA 99075, références qui s'appliquent respectivement aux profilés de 30, 50 et 75 mm de hauteur.





nouveautés Hager

Coffrets Mini Gamma : ils en font **plus** !

Les nouveaux coffrets Mini Gamma arborent un design particulièrement réussi qui n'a rien à envier à leurs caractéristiques techniques.

Coffrets classe II, l'offre des nouveaux coffrets Mini Gamma est disponible de 2 à 10 modules avec portes opaques ou transparentes en option. Comme leur grand frère, les coffrets Mini Gamma sont livrés avec une bande de repérage. Toujours plus loin dans la facilité de mise en œuvre, la fixation du capot se fait par deux vis 1/4 de tour sur l'ensemble des coffrets. Le support de bornier peut se fixer, quant à lui, en position haute ou basse. Des prédécoupes latérales et du fond ainsi que le passage latéral et sous rail DIN des fils assurent un câblage aisé. Trois points de fixation suffisent à maintenir le fond des coffrets sur le mur. De plus, les Mini Gamma permettent un montage direct contre un angle.



Une offre produit aux multiples avantages



	2 ■	4 ■	6 ■	8 ■	10 ■	
Dimensions (mm)	Larg.	55	110	146	182	218
	Haut.	160	180	180	180	180
	Prof.	75	75	75	75	75
Equipé de bornes de terre IP2X	Non	2x16+2x10	2x16+2x10	3x16+4x10	3x16+4x10	
Supports de borniers	Non	Oui	Oui	Oui	Oui	
Portes en option	Oui	Oui	Oui	Oui	Oui	
Serrure en option	VZ 313	VZ 313	VZ 313	VZ 313	VZ 313	

- **Normes :**
 - Conforme à la norme NFC 61-910
 - IP 30 sans porte
 - IP 40 avec porte
 - IK 05
 - Classe d'isolation : II
- **Coloris :**
 - Blanc Paloma (RAL 9010)
- **Matières :**
 - Matériau isolant auto-extinguible

Des avantages qui en font plus

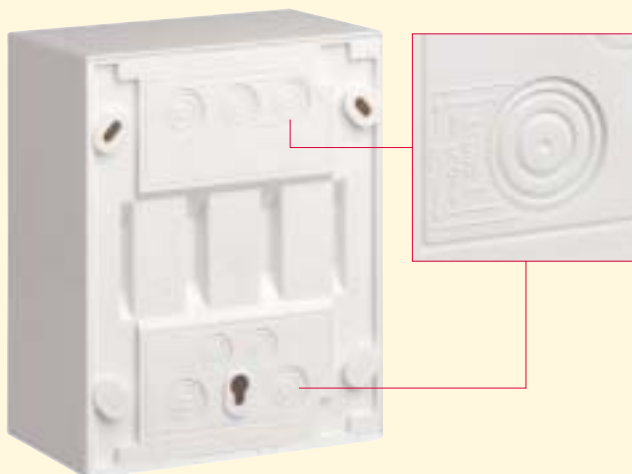
- 1 2 vis quart de tour assurent la fermeture du plastron
- 2 Des bandes de marquage transparentes viennent se clipser sur le plastron
- 3 La largeur du coffret a été augmentée afin d'accroître l'espace de câblage et l'espace pour le raccordement et les conducteurs



- 1 Un support de traverse amovible permet le positionnement de la borne terre en haut ou en bas du coffret ; cette traverse peut recevoir le bornier de terre livré avec le coffret.
- 2 Un espace latéral de câblage avec un guide permet de faire circuler les conducteurs sans gêner la mise en place du plastron.
- 3 La circulation de filerie sous le rail Din est possible grâce à des "tunnels" spécifiques.
- 4 Une rainure sur tout le pourtour du socle du coffret permet de positionner celui-ci contre un angle
- 5 Un point de fixation central pour assurer la mise à niveau du coffret et 2 autres trous de fixation pour assurer la mise en place du coffret
- 6 Un peigne pour la fixation des câbles par collier est intégré au fond de chaque coffret.
- 7 Le fond fermé assure la double isolation de ces coffrets.

Des pré-découpes du fond au diamètre 10/16/20 permettent de faire arriver des fils, des câbles par derrière. Des pré-découpes rectangulaires peuvent aussi être réalisées en découpant le PVC à l'aide d'un couteau.

Des pré-découpes du plastron en haut et en bas permettent également de faire des arrivées en goulotte.



Pour les produits Hager et Tehalit, un clic et c'est tout !

Aujourd'hui, d'un projet à l'autre, la recherche d'informations techniques, la vérification de la compatibilité entre un produit et un accessoire, la conception et le chiffrage d'un coffret ou d'une armoire de distribution électrique... deviennent de plus en plus complexes. Rapide, fiable et très facile à utiliser : la nouvelle offre logiciels Hager Tehalit permet en quelques clics de trouver la bonne référence comme de réaliser le schéma d'un tableau.

1. Le catalogue électronique

Pour la première fois, le catalogue guide dans le choix des produits tant Hager que Tehalit, dispense des informations techniques, réalise une nomenclature et un chiffrage simplifié, crée et édite les étiquettes de repérage adaptées aux coffrets et armoires Hager.

2. Elcom Express

En plus des fonctionnalités du catalogue électronique, Elcom Express permet, à partir d'une nomenclature produits, de concevoir une armoire de distribution jusqu'à 160 A, de réaliser le schéma unifilaire de l'armoire et d'éditer un devis personnalisé avec courrier d'accompagnement.

3. Elcom

Grand frère d'Elcom Express, Elcom est plus particulièrement adapté à la conception d'armoires d'une intensité supérieure à 160 A. Il assure la réalisation des schémas unifilaire et multi-filaire. Toutes les données créées sous Elcom Express peuvent être récupérées et retravaillées dans Elcom.

4. 1-2-3 Schéma

La nouvelle édition de la NF C 15-100 impose la remise d'un schéma, comportant les caractéristiques des appareils, ainsi que le repérage sur le coffret de distribution. Aussi, Hager a développé 1-2-3 Schéma, logiciel spécialement conçu pour répondre très simplement et rapidement à la NF C 15-100.

Plus d'infos ? www.hager.fr

La domotique : un marché porteur pour les électriciens

Les équipements proposés dans le domaine de la domotique doivent répondre à une véritable valeur d'usage. Cela suppose pour l'électricien une formation technique adaptée et une démarche commerciale ciblée sur le terrain.

Des études menées par la promotion immobilière ont montré qu'une nouvelle population d'acquéreurs de maisons individuelles va se développer à côté de la clientèle traditionnelle des primo accédants formée par des couples de 30-35 ans en moyenne, avec un ou deux enfants et faisant construire une maison d'une surface habitable comprise généralement entre 100 et 120 m².

Cette nouvelle catégorie d'acquéreurs est constituée par les seniors qui font construire une maison pour leur retraite comme résidence principale ou comme résidence secondaire. Cette évolution est la conséquence inéluctable du vieillissement de la population française et devrait représenter, selon les projections, 30 % de la clientèle de maisons individuelles neuves d'ici 10 ans.

En réhabilitation, on observe un phénomène analogue qui

se traduit souvent par une réhabilitation de la maison avec la fin

du remboursement de l'emprunt ou le passage à la retraite.





dossier domotique

un marché porteur pour les électriciens

La clientèle des seniors



Dans le cas de la construction d'une maison, ces seniors ont souvent l'expérience d'une première réalisation et "savent ce qu'ils veulent". Ils se caractérisent par plusieurs points intéressants pour les professionnels du bâtiment et, notamment les électriciens : tout d'abord, leur budget est "extensible" contrairement aux primo accédants dont le budget est souvent

extrêmement contraint. Ensuite, ils sont sensibles à l'accessibilité de leur logement qui doit être de plain pied en prévision d'une perte éventuelle de mobilité, aux équipements qui améliorent leur confort, garantissent la sécurité intrusion ou, encore, réalisent des économies d'énergie. Face à cette nouvelle catégorie de clients exigeants, les professionnels de la construction, à commencer par les électriciens, ont leur carte à jouer à condition de tenir un nouveau langage. Les solutions passent non seulement par un argumentaire technique mais aussi par une démarche commerciale ciblée sur le terrain. En effet, il ne s'agit pas de retomber dans les erreurs de jeunesse de la domotique trop compliquée à utiliser et figée dans le temps.

Aujourd'hui, l'heure est à la souplesse illustrée par le système Tébis TS et à sa fonction d'usage : si la maison possède un étage, alors pourquoi ne pas proposer une commande de groupe par étage qui permet d'actionner l'ensemble des volets à partir d'un seul point de commande en plus d'une commande générale qui agit sur l'éclairage, les volets et également sur la consigne de chauffage ? L'objectif est donc clairement de se démarquer des fonctions apportées par une installation électrique traditionnelle.

Il est aussi de s'orienter vers un marché à plus forte valeur ajoutée.

Jean-Louis Baal, architecte à Heuland près de Caen

Le Maillon : comment s'intègre la domotique dans l'acte de construire ?

"Lorsque l'on dit que les architectes s'intéressent peu aux équipements techniques, on se trompe de sujet : en fait, leur mission principale est de répondre à des fonctions d'usage qui s'intègrent à l'architecture conformément aux souhaits des clients. Ces fonctions sont liées à des besoins de sécurité, de confort, d'accessibilité, d'automatismes ou, encore, d'économie d'énergie dans une logique de développement durable. Aujourd'hui, compte tenu du caractère évolutif des installations domotiques, on n'a pas besoin d'avoir dès le début un système complexe et coûteux : on peut se contenter d'un pré-équipement avec un réseau de communication.

Pourquoi ne pas imaginer demain des fonctions logicielles que l'on pourrait aller chercher librement sur le site internet de l'industriel et qui permettrait de concevoir un système à la carte ?"

Franck Launay, gérant de l'entreprise ID Elec, à Brains près de Nantes

Le Maillon : quelle est votre expérience de la domotique ?

"A l'origine, nous étions spécialisés dans l'éclairage architectural et nous sommes venus à la domotique parce que l'on nous demandait des fonctions de centralisation de l'extinction pour des bureaux. Aujourd'hui, nous proposons en même temps des fonctions de fermeture des volets roulants ou de coupure centralisée des ordinateurs qui contribuent aux économies d'énergie. En ce qui concerne la maison, je pense qu'il y aura demain, comme c'est déjà le cas dans le tertiaire, d'un côté les tireurs de câble et, de l'autre, ceux qui font de la domotique. D'où la nécessité de se former. Mais attention : la première installation n'est pas forcément rentable. C'est comme tout : il faut en faire suffisamment chaque année".

Un choix qui engage l'avenir

Dans un monde qui propose, ou impose, des transformations de plus en plus rapides, les choix techniques effectués se doivent d'être en mesure de répondre aux nombreuses sollicitations des occupants actuels et futurs. Basé sur l'équipement de la maison grâce au bus de communication EIB, le système Tébis TS procure un confort d'usage appréciable et donne accès à de nouvelles fonctionnalités vite adoptées par les utilisateurs.

Grâce à ce système, il sera facile de proposer tout de suite ou, au fil du temps, de nouvelles fonctions demandées par les clients seniors, ou non, sans toucher au câblage : variation d'éclairage, alarmes techniques, commande localisée et centralisée des volets roulants, commande à distance...

En ce qui concerne cette dernière application, Hager vient de développer une passerelle internet qui donne une nouvelle dimension à l'installation domotique. Accéder à son installation depuis n'importe où dans le monde, visualiser et commander à distance, consulter et surveiller son installation, recevoir des messages sur son téléphone portable en cas d'anomalie... autant de nouvelles fonctionnalités qui permettent de voir sereinement l'avenir.





dossier domotique

un marché porteur pour les électriciens

Primée à Batimat

Dans le domaine du handicap, qui concerne également les seniors, un système de contrôle à interface à infrarouge permettant de piloter l'installation électrique a été développé par Hager. Ce système a d'ailleurs reçu La Médaille d'Argent dans la catégorie "bâtiments intelligents" décernée lors du dernier salon Batimat. Compatible avec les principales téléthèses du marché, le TS 342 réceptionne les ordres émis par la personne handicapée via la téléthèse pour piloter une très grande variété d'équipements techniques (ouvrants motorisés, lit, ascenseur...) en totale adéquation avec son organe de commande. Elle se connecte sur le bus domotique du système Tébis TS et permet la commande automatique de l'éclairage, de la porte, de la serrure électrique, des volets roulants, de l'appel malade... Ce système se compose d'un décodeur à installer dans le tableau électrique et d'une cellule réceptrice infrarouge à placer en ambiance, au plafond ou sur une cloison.



Patrick Mutschler, chef de produits automatismes et systèmes communicants chez Hager

Le Maillon : quel avenir voyez-vous pour l'électricien ?

"Je pense que dans les années à venir, les électriciens vont être très sollicités techniquement et commercialement par la domotique. Basée sur des standards de communication tels que EIB - KNX, la domotique "nouvelle" a gagné à la fois en maturité et en pérennité. Portée par l'évolution technique et l'internet, celle-ci intègre de plus en plus d'univers tels que la sécurité (l'alarme technique, l'intrusion), la communication (piloter et être prévenu à distance) et le confort (télécommande, home cinéma...)"

Comment va évoluer la domotique ?

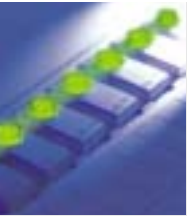
"Le système domotique devra faciliter l'interfonctionnement avec ces différents univers pour en augmenter les fonctionnalités. Dans ce sens, l'installation électrique communicante constitue le véritable cœur du système domotique.

Face à ce challenge, il y a le risque que les électriciens laissent échapper cette activité au profit d'autres professionnels tels que des spécialistes en automatismes. Pour éviter cela, il faut qu'ils ciblent leur domaine d'activité et acquièrent les nouvelles compétences nécessaires pour accompagner l'enrichissement de ces installations. Dans ces conditions, la domotique peut devenir une réelle opportunité de développement pour ces entreprises. Gageons que les professionnels de l'électricité sauront faire face, comme ils l'ont déjà prouvé à maintes reprises par le passé".

L'irruption des nouvelles technologies

Plus que jamais, la domotique répond à des usages et donc à des besoins bien définis des utilisateurs au même titre que les nouvelles technologies qui font irruption dans tous les domaines de la vie quotidienne. Il s'agit dès lors pour l'électricien de capter ce nouveau marché qui complète celui de l'installation électrique traditionnelle. Ainsi, il devient de plus en plus courant aujourd'hui d'avoir un ordinateur chez soi, un "home-cinéma", un portier audio-vidéo... preuve que les nouvelles technologies pénètrent la maison et sont appelées à se marier. C'est là tout l'enjeu de la domotique : s'adapter aux besoins de chacun. Jeunes couples, handicapés, seniors... les débouchés sont multiples et évoluent sans cesse. Aussi, nul doute que l'avenir sera domotique.





dossier domotique

solutions produits

La passerelle internet : pour une installation domotique communicante !

Aujourd'hui, il est possible de piloter l'installation électrique et tous les équipements techniques d'une maison ou d'un magasin... depuis n'importe quel point du globe :

- commande de l'éclairage, de l'arrosage du chauffage ou de l'alarme intrusion d'une maison,
- consultation, visualisation ou vérification des commandes grâce aux caméras,
- alerte des dysfonctionnements par e-mail ou SMS.



L'installation électrique au bout de la ligne

La passerelle internet constitue une interface de communication entre l'installation électrique et les personnes habilitées à dialoguer avec elle. Grâce à la passerelle, les différentes commandes effectuées habituellement en appuyant sur un interrupteur sont désormais accessibles :

- en local depuis un PC si ce dernier est relié à la passerelle,
- à distance depuis n'importe quel endroit du monde via un PC raccordé au réseau internet
- ou encore par téléphones portables WAP.

La passerelle peut également sur apparition d'un événement (défaut, alarme technique) prévenir en envoyant des SMS et/ou des e-mails préalablement enregistrés.

De nouvelles fonctions et applications

Couplée à l'installation électrique, la passerelle internet maintient un contact permanent avec le domicile ou le petit local tertiaire. Envie de voir ce qu'il se passe chez soi, se rassurer, être informé,



commander le chauffage, l'éclairage, les volets ou tout autre équipement... tout cela devient possible.

Plus de sécurité, plus de confort et plus de communication :

la passerelle internet permet de mieux vivre sa maison.

- **Piloter la maison** depuis le lieu de vacances permet, par exemple, d'activer l'arrosage en cas de vague de chaleur. Il est également

possible de simuler une présence en agissant sur l'éclairage, une prise commandée ou les volets motorisés.

- **Surveiller et visualiser**, grâce aux caméras connectées à la passerelle internet, devient réalité. Montrer sa maison à des amis, se connecter à son magasin pour consulter l'état de différents équipements... toutes ces fonctions sont désormais réalisables à distance.
- **Transmettre et alerter** est également le rôle de la

passerelle internet. Ainsi, si l'habitation ou le local sont protégés par un système d'alarme relié à la passerelle, cette dernière pourra signaler une éventuelle effraction par e-mail ou SMS. Des captures d'images réalisées au moment du déclenchement de l'alarme peuvent enrichir l'e-mail, si l'installation est équipée de caméras. La commande d'éclairage des zones couvertes par les caméras peut être associée à la fonction de capture d'image.

- **Informé et prévenir**, en cas de défaut sur le circuit électrique qui alimente un congélateur ou la chambre froide d'une boucherie, par exemple, peut s'avérer particulièrement utile. La passerelle internet permet ainsi d'être informé des dysfonctionnements survenus sur tous types d'équipements techniques : serres agricoles, station de pompage, divers défauts ou alarmes techniques... avec un minimum de câblage supplémentaire.

Fonctions principales

Pour les utilisateurs, la passerelle permet de :

- accéder à l'installation électrique depuis n'importe quel point du globe.
- visualiser et commander à distance résidence principale, secondaire ou encore des bâtiments à usage tertiaire.
- transmettre et informer des déclenchements d'alarmes techniques ou d'intrusion.
- consulter et surveiller l'installation électrique pour faciliter le contrôle et la maintenance des installations (visualiser par caméras : lever de doute).
- accéder à des fonctionnalités étendues : notification d'alarme, envois d'e-mails, fonctions logiques et arithmétiques, programmation annuelle, mini historique.
- sécuriser la communication grâce à l'accès sécurisé via le site www.domoport.com.

Accès sécurisé et coûts

L'accès distant se fait par l'intermédiaire du portail www.domoport.com qui garantit une connexion sécurisée depuis n'importe quel accès à internet. L'enregistrement à ce service se fait directement en ligne via www.domoport.com et est à la disposition des utilisateurs pour 1,25 € TTC par mois, soit 15 € par an.



Collège du Mont d'Hor

Quadro+

Le TGBT du collège, installé dans un local électrique, a été conçu avec des cellules Quadro+ de profondeur 400 mm et de largeur 900 et 1000 mm. Equipé de portes, l'ensemble présente un design soigné tout en permettant, entre autre, l'installation d'appareils de mesure en face avant (voltmètre et ampèremètre).

Une cellule Quadro+ de 3 m de large alimente à la fois la salle de restaurant (self), la cuisine et tous les locaux à proximité. Particularité de cette installation : la nécessité d'intégrer cette armoire dans une cavité sachant que les cellules étaient précâblées chez le tableautier. Grâce au système d'association simple et rapide des cellules Quadro+, la mise en place des 3 corps dans la niche a été beaucoup facilitée. "Un chantier bien organisé à l'avance est un chantier à moitié réalisé" déclare Michel Perin, électricien, qui continue : "le service technique Hager Tehalit est ainsi intervenu en amont, au niveau des études. Un professionnalisme vraiment apprécié".

De la même manière, l'aspect logistique du chantier a été assuré par CGE D, notamment pour tout le matériel VDI. "Une des caractéristiques de ce chantier ? Nous avons monté et câblé quatre armoires Quadro+ dans nos ateliers. Sur le chantier, nous les avons séparées en deux afin de les faire entrer dans une niche qui ne permettait pas de positionner les cellules d'un seul bloc. Une fois à l'intérieur de la cavité, nous les avons réassemblées très simplement".

M. Perin, devant la cellule Quadro+



La cellule de largeur 400 mm désignée pour l'installation d'un jeu de barres central



La cellule de largeur 400 mm est toute désignée pour l'installation d'un jeu de barres central acceptant la répartition vers les appareils modulaires et les appareils de tête. Cette gaine autorise aussi le montage d'un petit bornier alimentant les appareils de mesure.

La cellule de largeur 700 mm offre la meilleure solution au niveau du raccordement



La cellule de largeur 700 mm accepte à la fois le montage de produits modulaires (à gauche), de borniers et d'appareils de tête (125 A et 250 A) en offrant toujours la meilleure solution au niveau du raccordement.

Les étiquettes de repérage réalisées avec Sémiolog

Les étiquettes de repérage, toutes réalisées avec Sémiolog, assurent une lisibilité et un fini impeccable. Sémiolog permet de créer et d'imprimer des bandes de marquage et feuilles de repérage pour l'ensemble des coffrets et armoires Hager. Repère, pictogramme, désignation... Il apporte une touche finale très esthétique aux réalisations. Disponible gratuitement sur le CD-Rom du catalogue électronique Hager Tehalit, le configurateur électronique est aussi téléchargeable en ligne : www.hager.fr

Les boîtiers moulés permettent un gain de place et un raccordement direct



Dans ce cas, les boîtiers moulés 250 A sont installés horizontalement pour gagner de la place dans la cellule et également permettre un raccordement direct plus simple sur le jeu de barres en vertical.

Collège du Mont d'Hor 51 – Saint Thierry

Nature des travaux :

- rénovation des locaux existants
- réfection du gymnase
- création de 5 logements de fonction
- 1 logement gardien
- 1 atelier factotum

Intervenants

Maître d'ouvrage
Conseil Général de la Marne

Lot électrique

EIE SE Michel Perin
Rue de la Gravelle
51140 NUISON

Distributeur

CGE D Reims Courcelle

Caractéristiques de l'installation

TGBT 630 KVA :
quatre cellules Quadro+ 630A
Armoires divisionnaires :
Quadro4 (salle polyvalente, rez-de-chaussée, 1^{er} étage)
Coffrets protection onduleur :
deux Vega D 3 rangées
Courant faible :
VDI – téléphone – internet

Quadro4 intégré dans des placards

Les armoires Quadro4 sont utilisées pour toutes les armoires d'étage des bâtiments du collège et du gymnase. Elles sont intégrées dans des placards sous clés afin d'éviter toutes manipulations par des personnes non habilitées. De fait, elles ne sont pas équipées de portes.



Rappel : comme demandé par la norme (NFC15-100 et ERP), la coupure d'urgence de ces armoires est assurée par un coup de poing bris de glace placé à proximité de chaque armoire.

Vega et VegaD

Plusieurs petits coffrets terminaux alimentent à la fois les salles de cours spécifiques (sciences), les salles informatiques et les installations téléphoniques et VDI du collège. Ces petits coffrets sont choisis pour leur design, leur faible encombrement et leur facilité de câblage avec des produits modulaires.

Quadro : une famille de coffrets, armoires et cellules avec un système d'équipement commun jusqu'à 630 A



Quadro 4



Quadro 5



Quadro +

Kits d'équipements pour appareils de tête et produits modulaires



Plastrons pleins et équipements divers



Accessoires de connexion et de circulation de filerie



Système de distribution d'énergie jusqu'à 630 A

